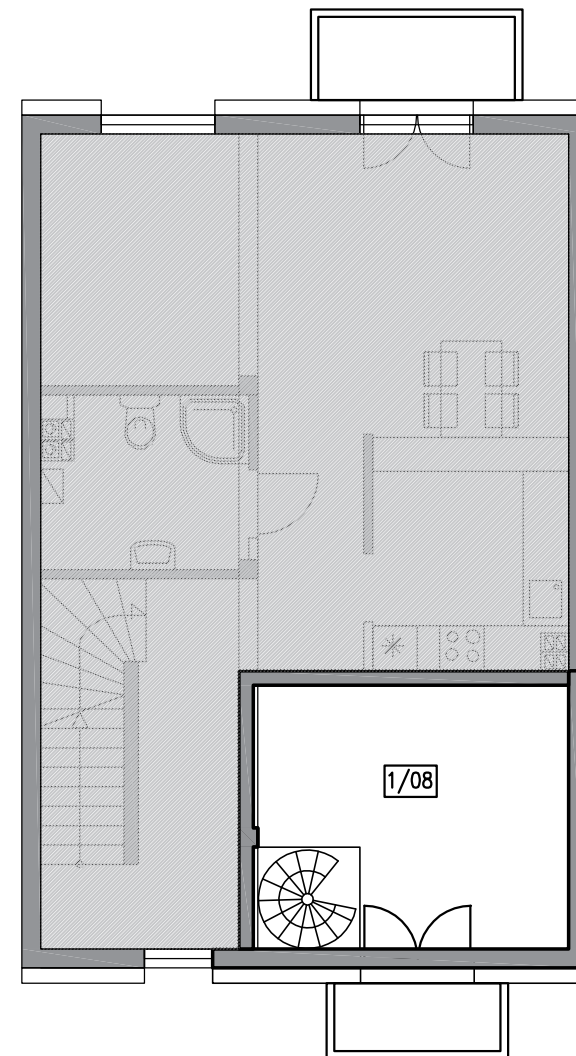
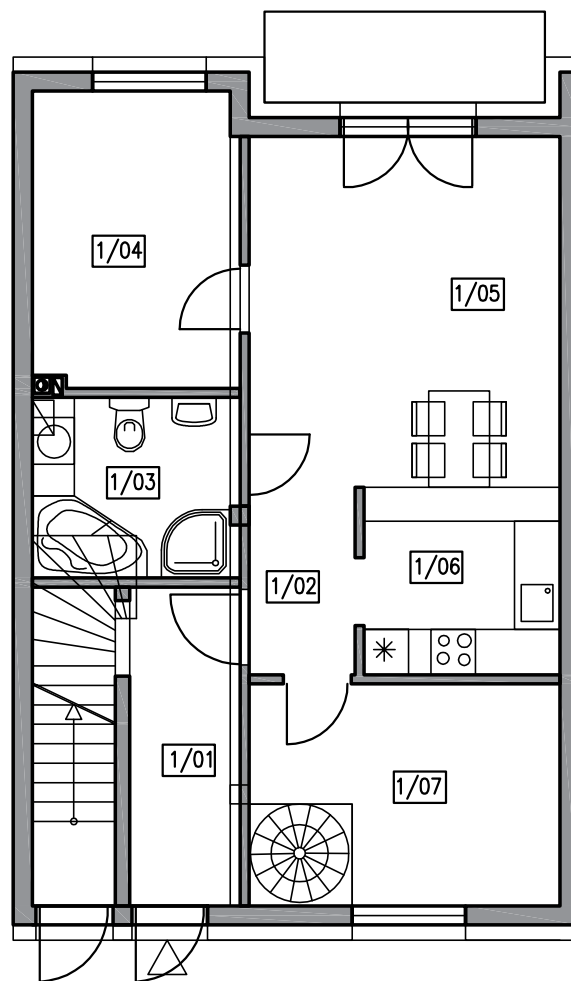
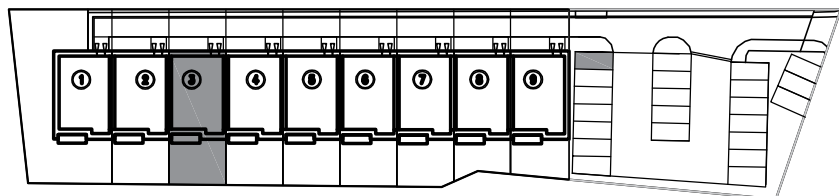


# LOKAL 3/1

pow. podłóg 76,9  
 pow. użytkowa 76,9  
 pow. ogródka 45,0



PARTER		POW. UŻYTKOWA
1/01	WIATROŁAP	6,06 m <sup>2</sup>
1/02	HOL	3,47 m <sup>2</sup>
1/03	ŁAZIENKA	6,54 m <sup>2</sup>
1/04	POKÓJ	10,63 m <sup>2</sup>
1/05	SALON	19,07 m <sup>2</sup>
1/06	KUCHNIA	6,42 m <sup>2</sup>
1/07	POKÓJ REKREACYJNY	12,08 m <sup>2</sup>

PIĘTRO		POW. UŻYTKOWA
1/08	POKÓJ HOBBY	12,63 m <sup>2</sup>